

Montagevejledning

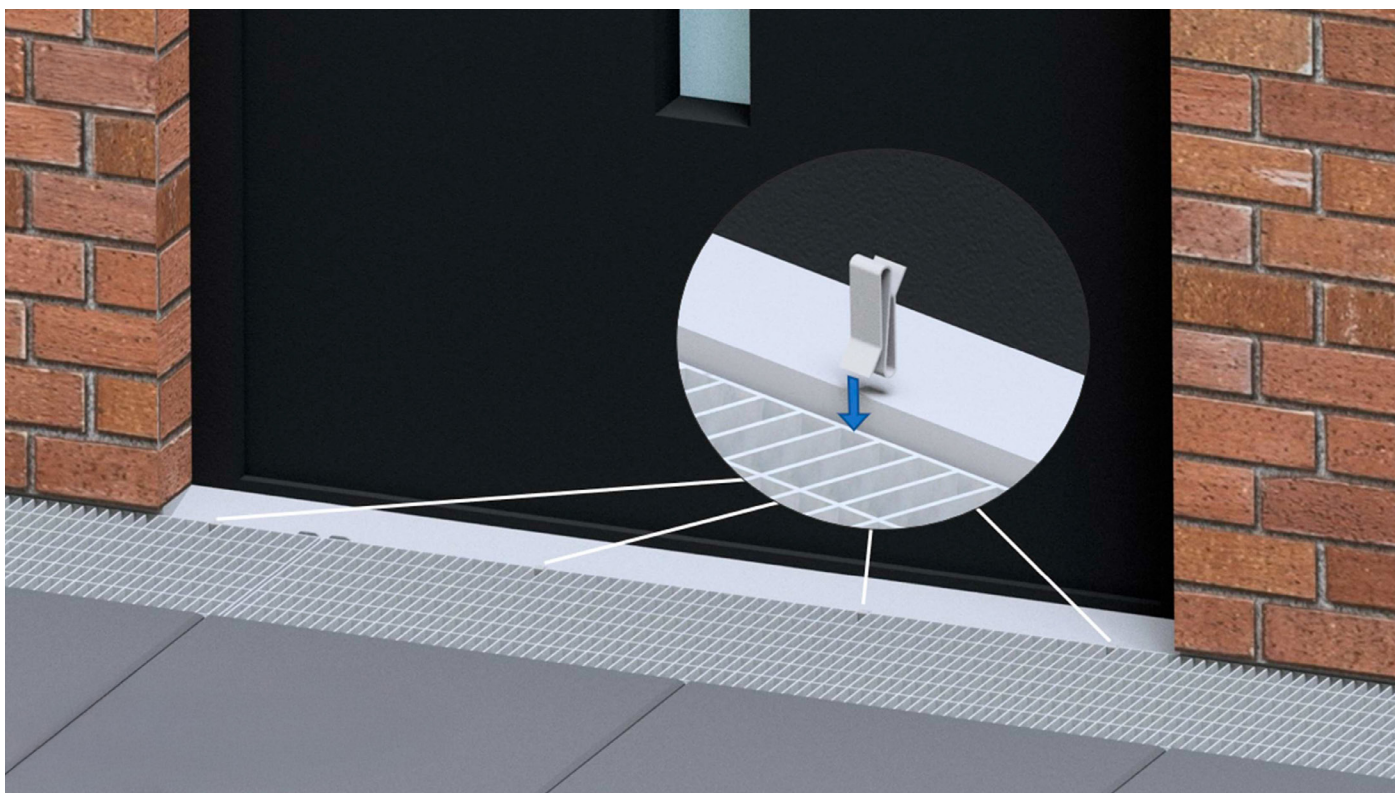
DØRVINKEL



Flexi Riste A/S
Hjejlevej 10
DK - 7480 Vildbjerg
(+45) 97 13 32 11
mail@flexiriste.dk
www.flexiriste.dk

01

Clips monteres på risten



02

Dørvinkel måles op



03

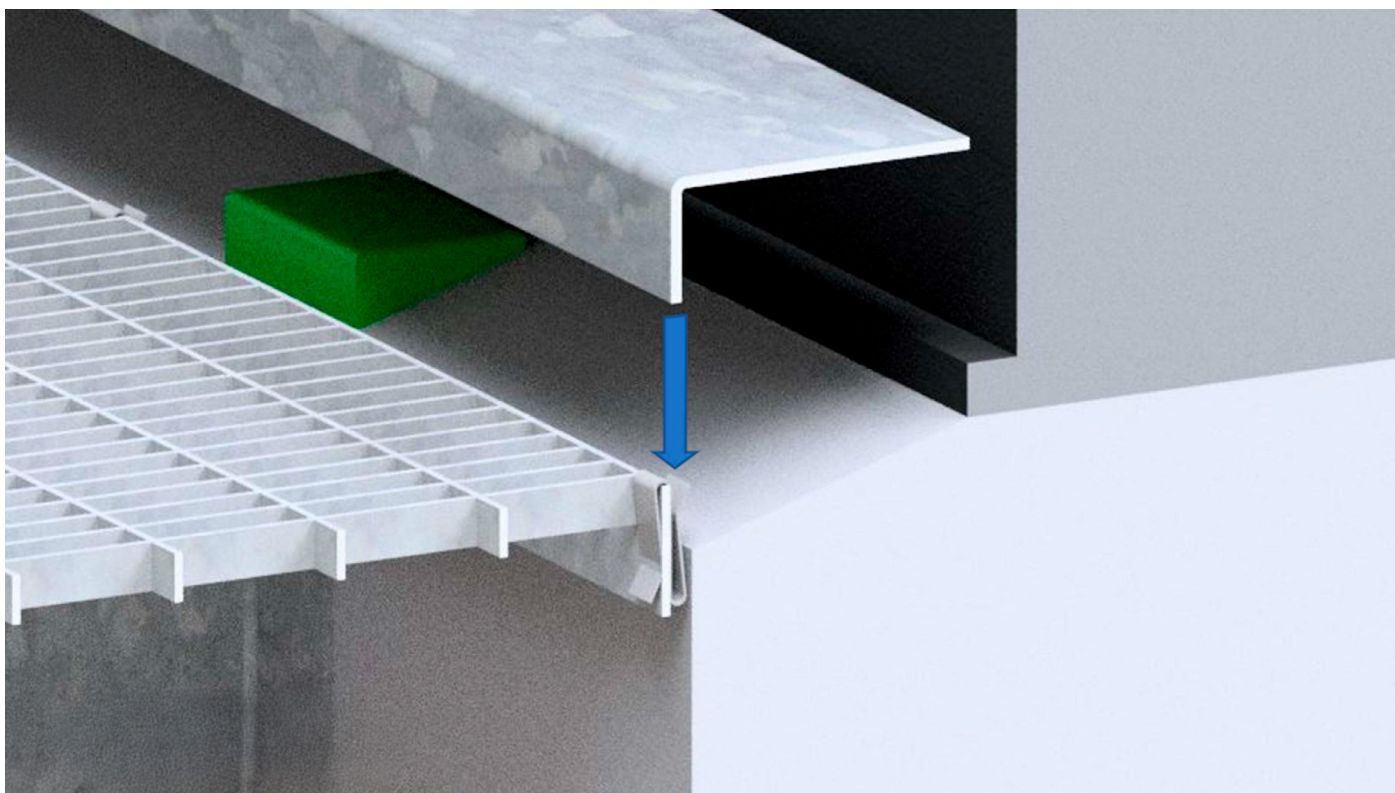
Dørvinkel tilskæres



Husk at bruge Flexi alu-zink spray efter tilskæring, så overfladen lukkes igen

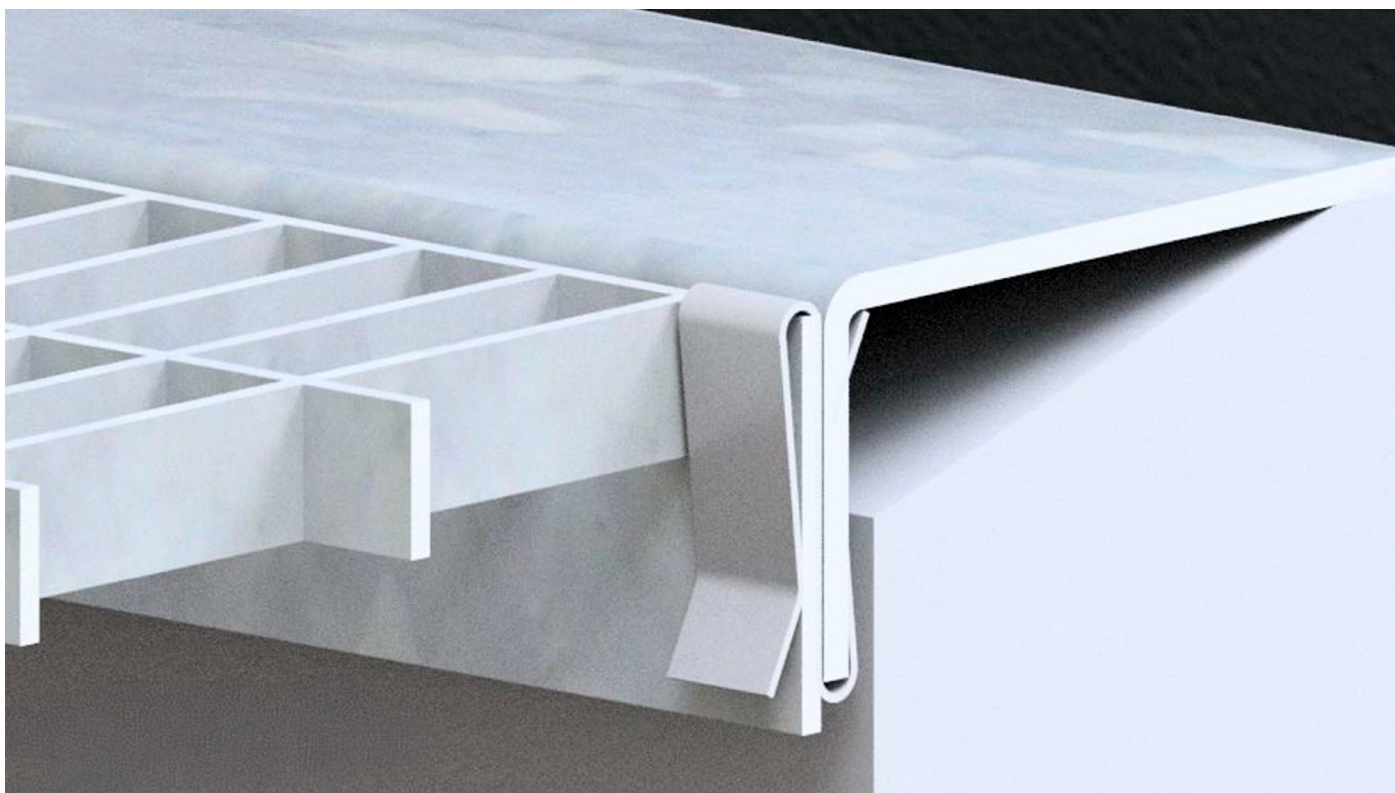
04

Dørvinkel monteres direkte i clips



05

Ved korrekt montering, ser det således ud



06

Færdigt resultat

