



# **FLEXI DRAIN SOKKELAFFUGTER**

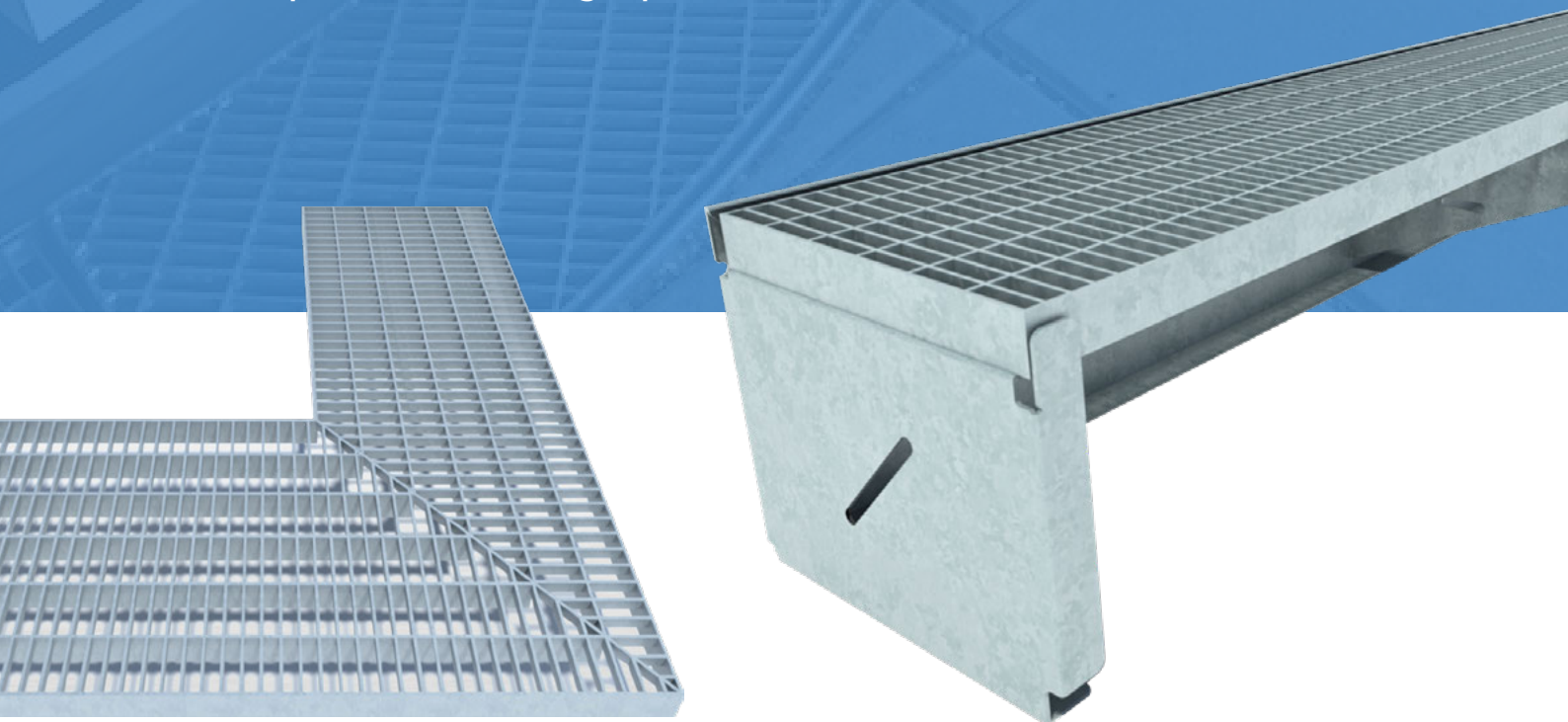
Til ét-plans bygninger



# FLEXI DRAIN

## Sokkelaffugter

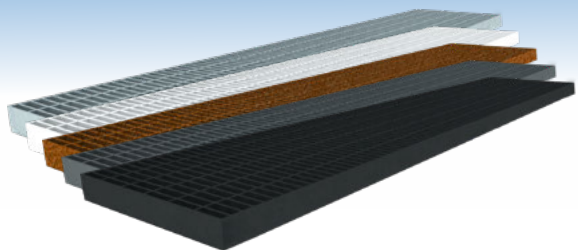
- Hurtig at montere og nem at håndtere
- Let at tilpasse
- Sikrer 150 mm fri sokkel samt niveaufri adgang til bygningen
- Fremstillet af kvalitetsmaterialer
- Varmgalvaniseret iht. DS/EN 1461
- Finmasket gitterrist (30x9 mm)
- Mulighed for sammenboltning
- 100 % vedligeholdelsesfri
- Flexibelt produkt - dansk egenproduktion



## Standardstørrelser

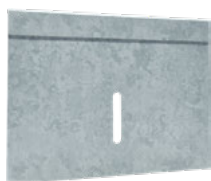
Vi har egen produktion på vores adresse i Vildbjerg og leverer sokkelaffugtere i standardstørrelser og specialudførsler. Bredere, dybere og lave modeller, cortenstål, samt også sokkelaffugtere til brug ved høje belastninger.

Ristene kan også leveres i cortenstål eller pulverlakeret ovenpå galvanisering og i alle RAL farver.



### Tilpasning

Monteres efter tilskæring af sokkelaffugter (skruer medfølger)



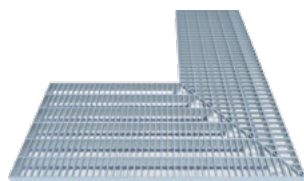
### Endegavl

Monteres på alle udvendige hjørner (bolte medfølger)



### Dørvinkel

Til døråbning (clips medfølger)

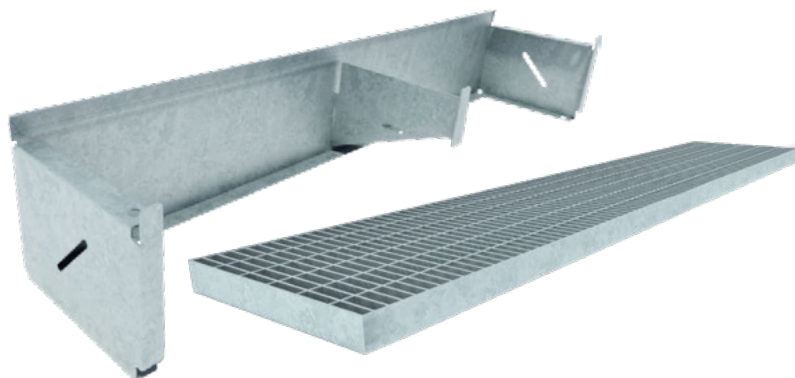


### Hjørnerist

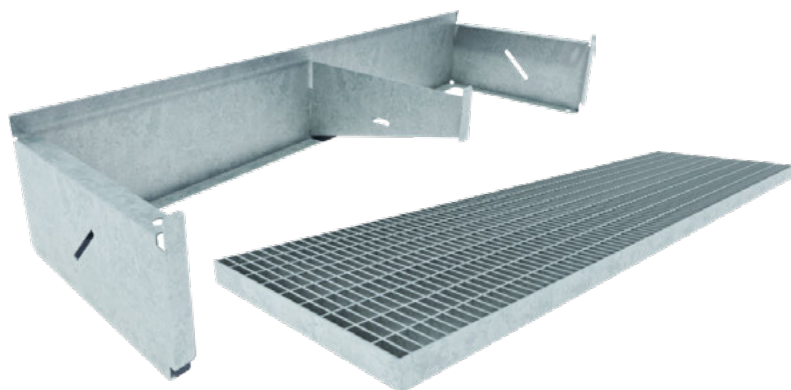
Til hjørner i 90°



**FLEXI DRAIN 100** - Sokkelaffugter og rist  
L: 1250 mm - B: 110 mm - H: 175 mm

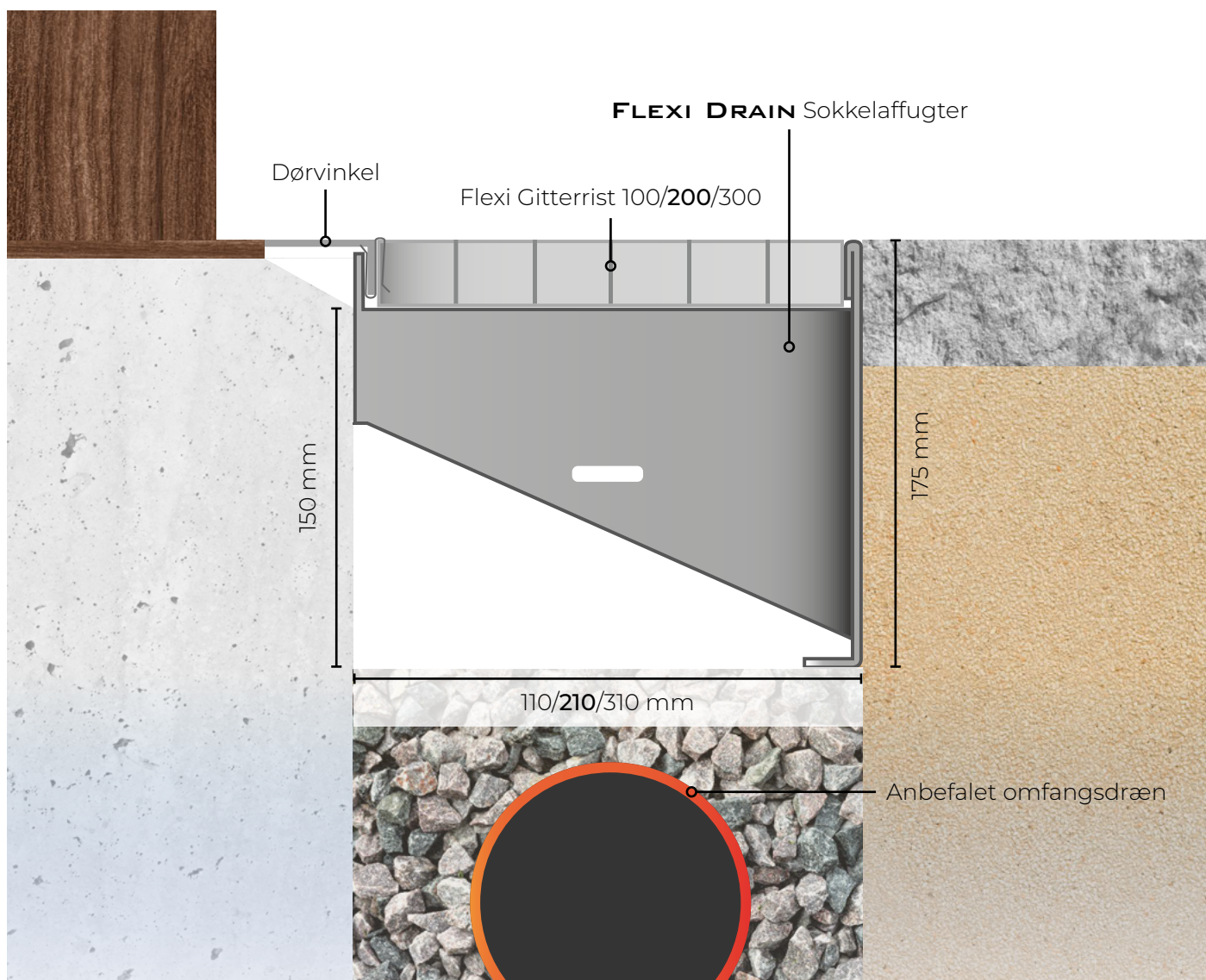


**FLEXI DRAIN 200** - Sokkelaffugter og rist  
L: 1000 mm - B: 210 mm - H: 175 mm



**FLEXI DRAIN 300** - Sokkelaffugter og rist  
L: 1000 mm - B: 310 mm - H: 175 mm

# FLEXI DRAIN Sokkelaffugter



# Anbefalinger og krav



## DS 432:2020

- Sokkelrender, som tilføres regnvand fra facader fra bygninger i én etage, kan udføres uden tæt bund
- Sokkelrender, som modtager regnvand fra facader fra bygninger i flere etager, udføres tætte og med afløb. Afløbet føres til nedsivning på grunden eller til regnvandssystemet via sandfangsbrønd. **(Her anbefales FLEXI AQUA Sokkelaffugter)**

## SBi-An

## SBi anvisning 272

- Ved alle yderdøre skal der være niveaufri adgang til bygningen
- Arealet ud for yderdøre skal være i samme niveau som det indvendige gulv
- Dørtrin må højst være 2,5 cm
- Bygninger med terrændæk og eksisterende bygninger, der får tilføjet niveaufri adgang, er særlig vigtige at sikre mod indtrængen af vand ved soklen

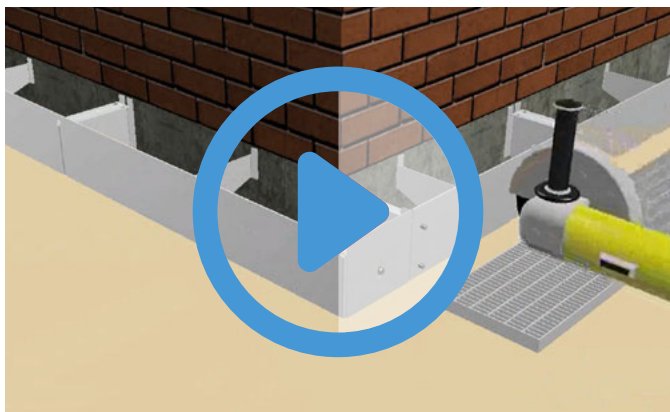
## BYG-ERFA

## BYG-ERFA (19) 220818

- Niveaufri adgang til bygninger skal udformes, så der ikke opstår vandindtrængning
- Som alternativ til en rampeløsning kan bygningen placeres lavere i terrænet, med en sokkelrende/afløbsrende rundt om hele bygningen, som sikrer en fri sokkelhøjde på mindst 150 mm
- Hvor terrænet er hævet langs facaden, skal ydervæggen – herunder døre og lavtsiddende vinduer – beskyttes mod opsprøjt. Dette kan afhjælpes vha. en galvaniseret stålrister med højst 9 mm maskevidde
- Riste over render bør være let aftagelige af hensyn til jævnlig oprensning, eftersyn og fx udskiftning af elastisk fuge under dørbundstykker samt udbedring af revner i sokkelpudsen
- Ved træbeklædte facader anbefales der en fri sokkelhøjde på 200-300 mm

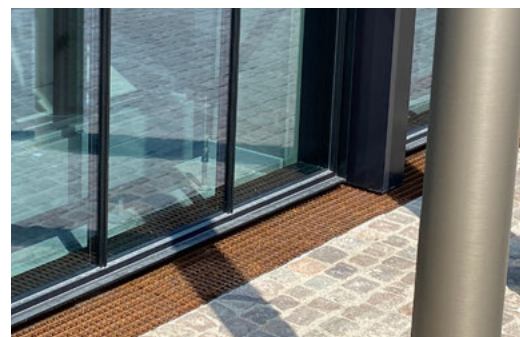
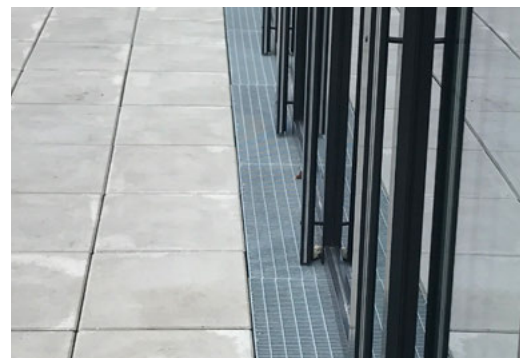
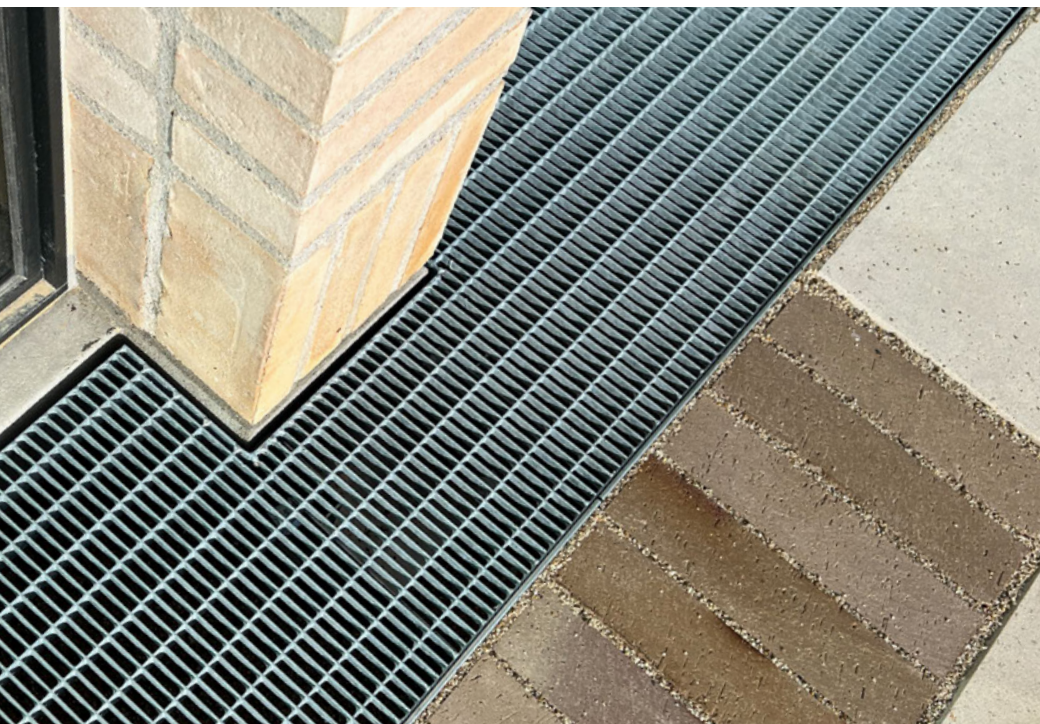
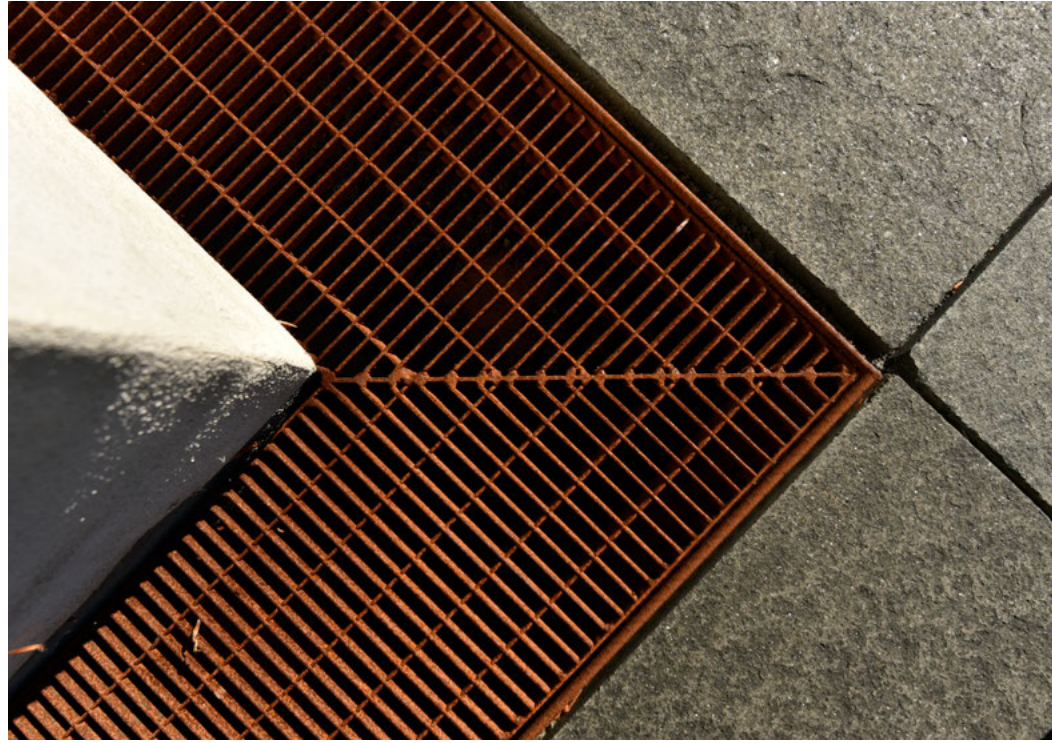
## FLEXI DRAIN Sokkelaffugter kan også produceres på specialmål

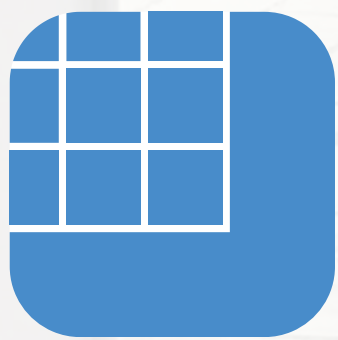
Kontakt os for mere info



### Montering

Se monteringsvejledning ved at klikke på billedet til venstre





# **FLEXI RISTE**

**Hjejlevej 10 - 7480 Vildbjerg**

**Tlf. +45 97 13 32 11**

**mail@flexiriste.dk**